



**Ente Regulador de los Servicios Agua
Potable y Saneamiento**



"Taller Banco Mundial-ERSAPS"

**Gestión del SI-ERSAPS
Iniciativa Internacional IB-Net**

Sistema de Información

Por: Francisco Valladares

12 de marzo 2014



Contenido

1. Fundamentos legales

2. Fases de la información

3. Procesos técnicos

4. Plataforma TRC - Prestadores

5. Datos de Gestión e Indicadores

6. Desempeño - Evolución

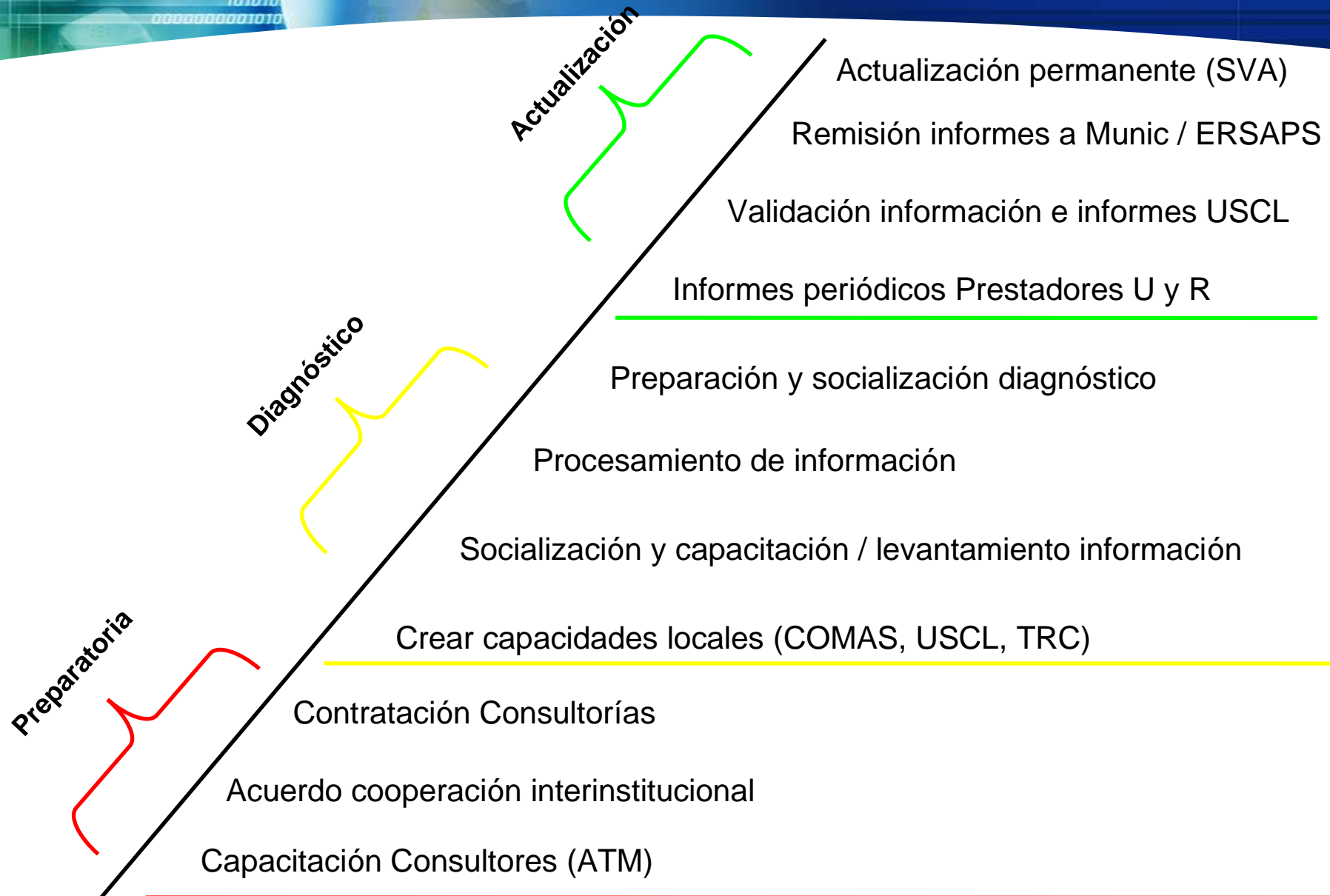
7. Bondades, Debilidades y Dificultades

El Ente Regulador deberá: “mantener un registro público de información presentada por los prestadores (aspectos técnicos, económicos y operativos)”. (**Art. 13-4**).



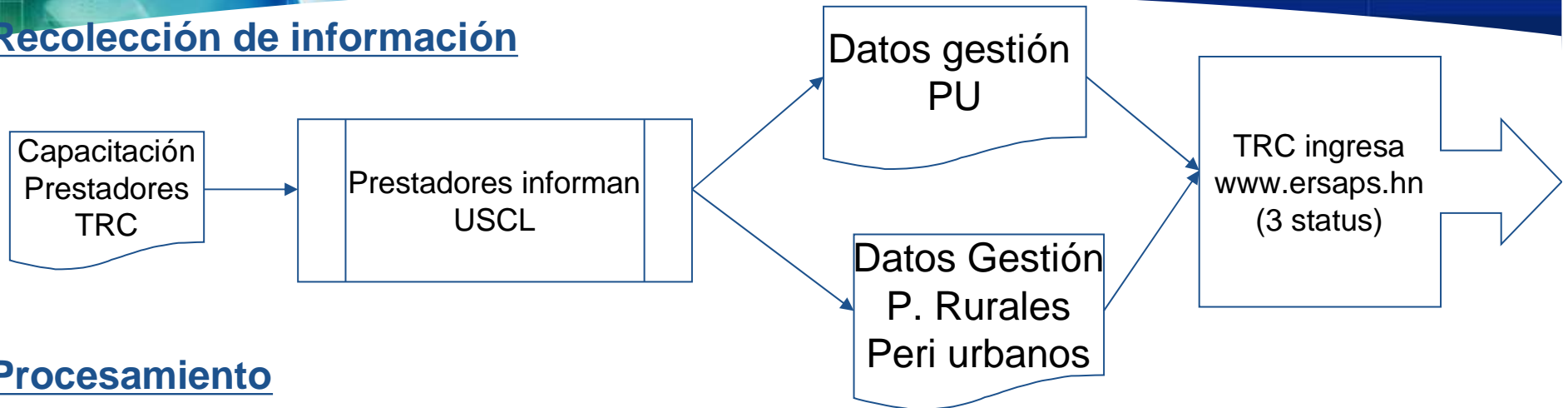
Prestadores obligados a informar. (**Art. 30.**)
Negativa a informar (**Art. 44.**) infracción grave

Fases de información

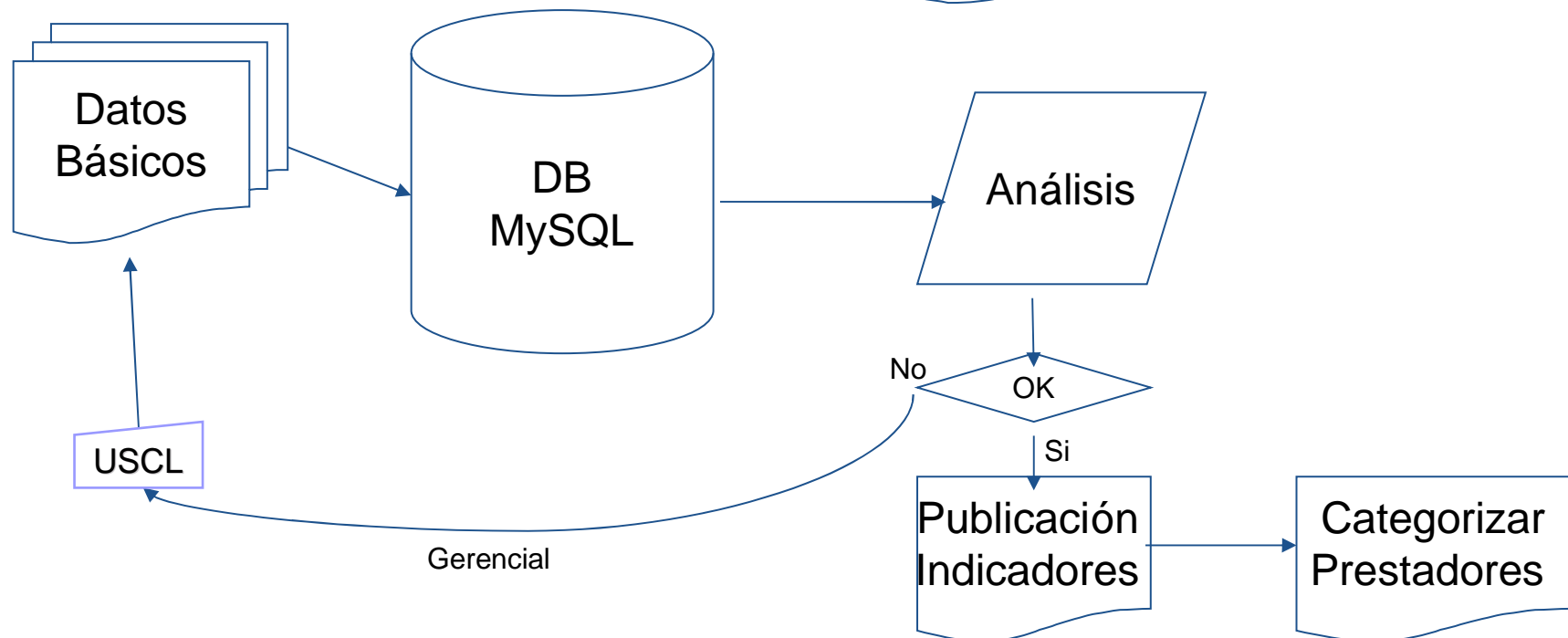


Procesos técnicos

Recolección de información

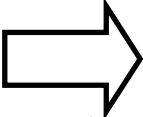


Procesamiento




Ingreso de datos www.ersaps.hn




 Depto-Muni
 ↓
 Usuario
 Contraseña

Acceso solo para TRC

Usuario:
 Clave:


Ingresar

Usuario: uscl0107

Salir

Datos Básicos
Manual de Usuario (Pdf)

Panel de edición - ERSAPS

Prestadores

Prestador (*)	Servicios	Área	Localidad (*)	Responsable			
0107 Junta Agua Mezapa	Agua	Urbana	Mezapa	Karla Lemus	Datos Básicos Urbana/Categorización	Continuidad	Sector/Barrio/Colonia
0107-JAA municipio de Tela	Agua	Rural	Tela	Karla Lemus	Datos Básicos Rural/Categorización	Prestadores Rurales	Editar
0107 DIMATELA	Agua	Urbana	Tela	Karla Lemus	Datos Básicos Urbana/Categorización	Continuidad	Sector/Barrio/Colonia

Página 1 de 1 Registros 1 al 3 de 3

[Agregar Prestador](#)

69 Datos de gestión P > 2,000hab

conexiones, medición

No conexiones AP y AS, otra solución,
No medidores, medidores en buen estado

Población, vivienda

Habitantes, viviendas, área de servicio

Calidad y continuidad

Análisis según norma, # análisis realizados AP,
análisis cumplen norma, # análisis agua residual salida planta, # análisis cumplen, # vertidos analizados, # vertidos cumplen norma

Calidad, Comercial,
Administración, Costos,
O&M

Captación, distribución

Vol M³ agua superficial, Vol m³ agua subterránea,
Vol M³ agua distribuida

Facturación y cobranza, reclamos, incidencia fallas

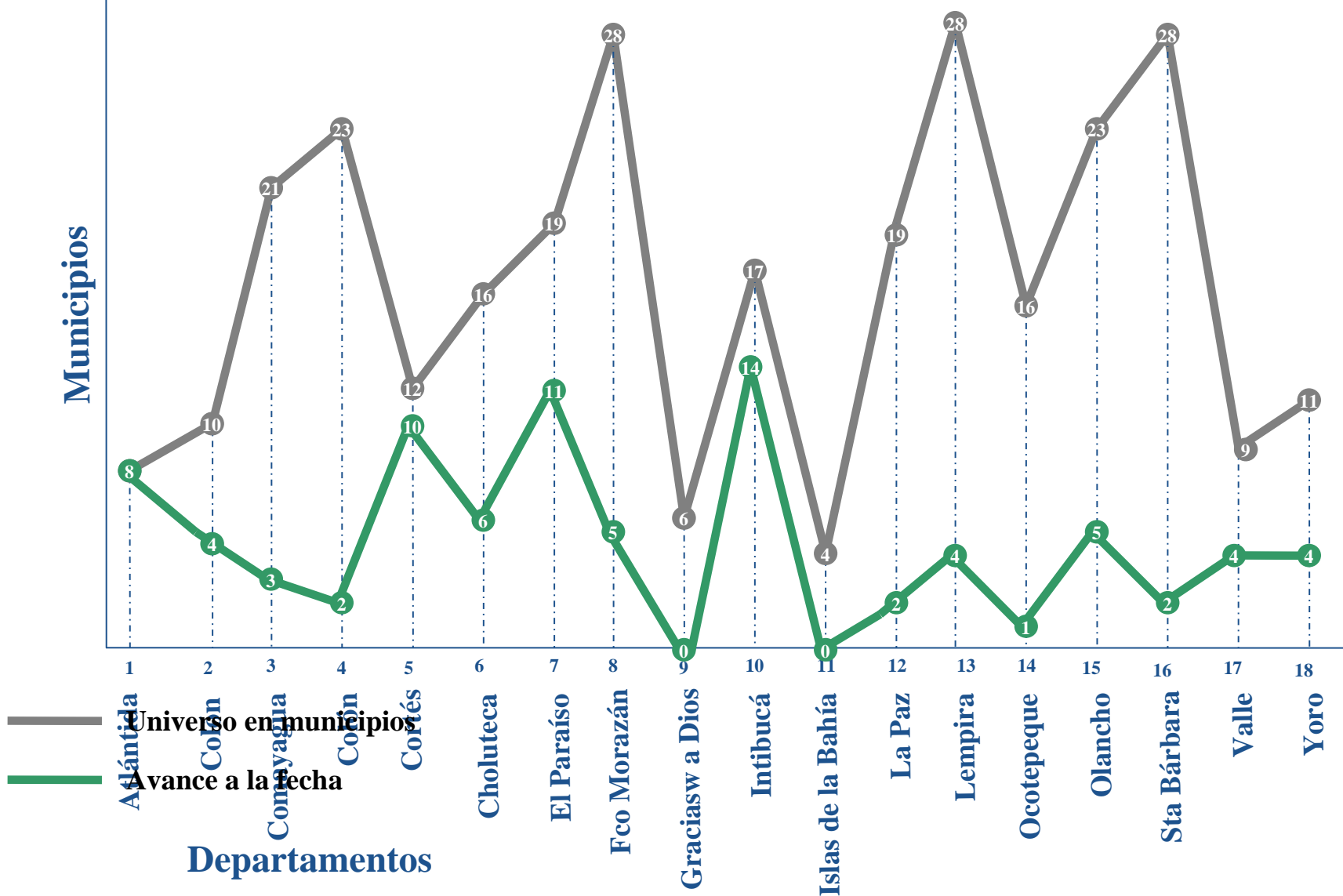
Facturación Ap, AIS, morosidad, ingresos AP, AS, otros ingresos, # reclamos, reclamos resueltos según reglamentación, # solicitudes, fallas AP, AS, # fallas resueltas, longitud redes en km.

Personal, costos O&M, admon

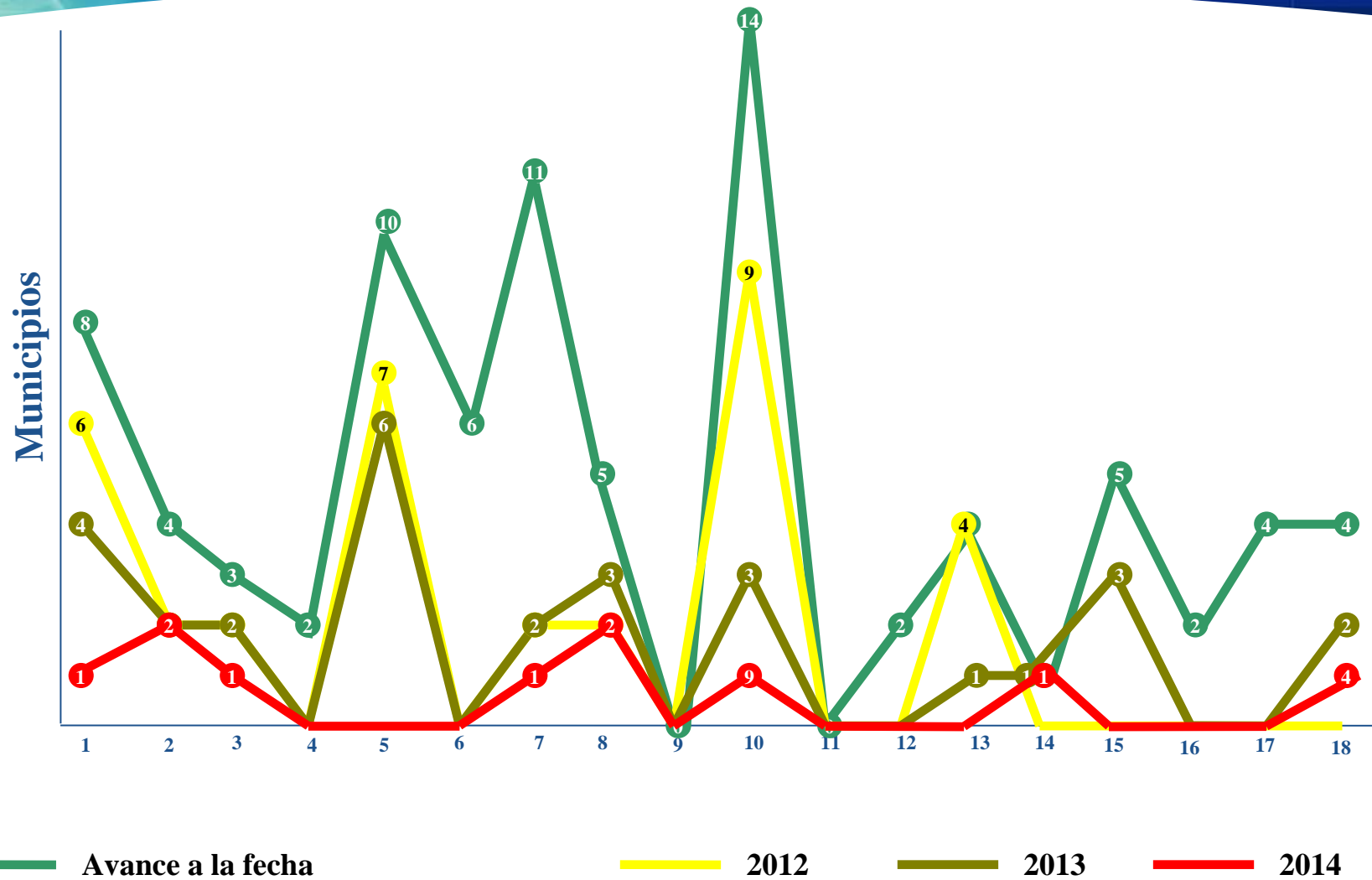
empleados cada servicio, sueldos y salarios personal AP, energía, químicos, otros, sueldos personal alcantarillado, energía, químicos, otros, sueldos personal administración, alquileres, serv públicos, otros.



Desempeño

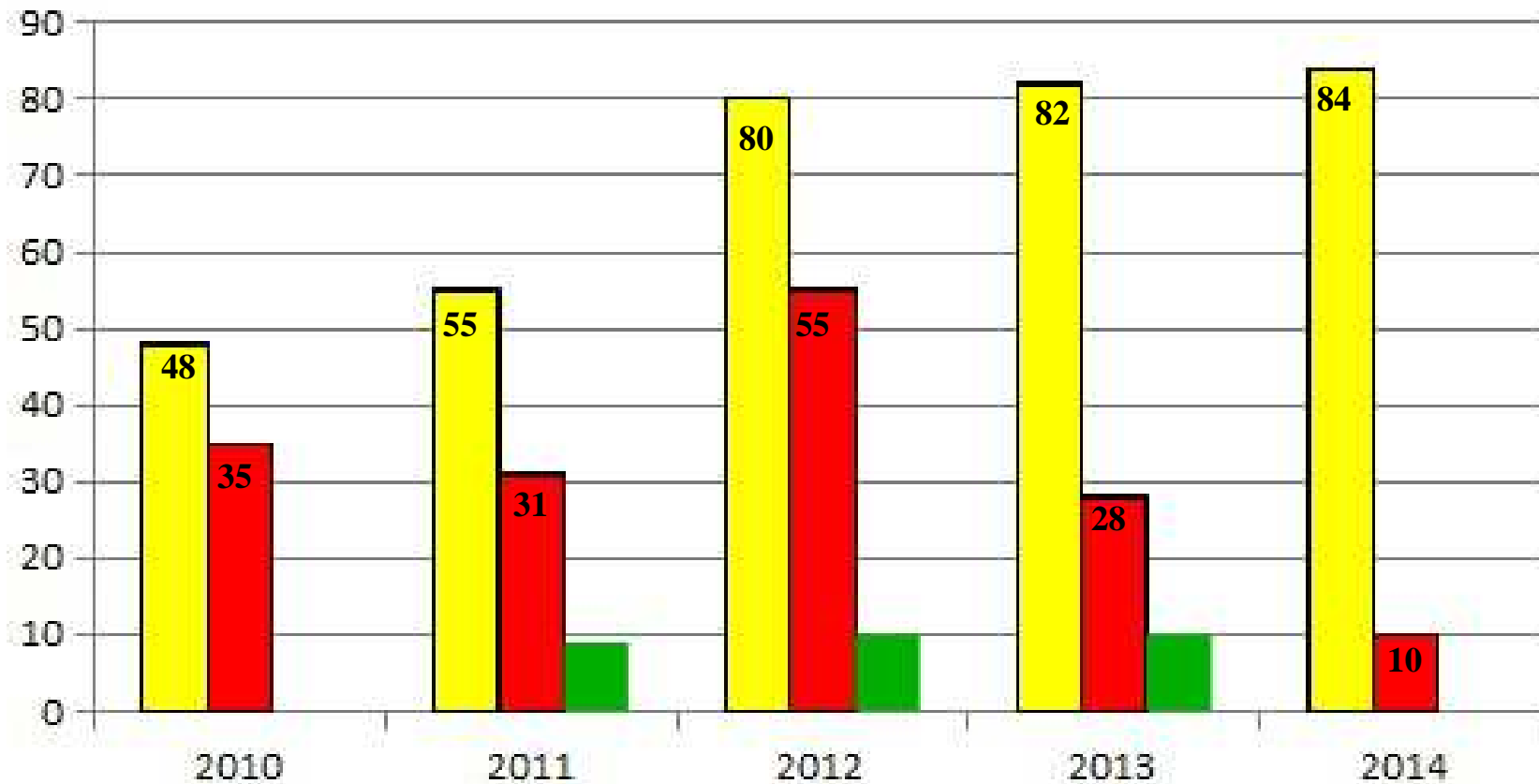


Desempeño



Departamentos

Desempeño



Inscritos



Intermitentes/ocasional



Cumplen



Bondades del SI

- ✓ Contar con un registro y base de datos con alguna información U y R
- ✓ Plataforma online de rápida remisión de información.
- ✓ Apoyo a Prestadores; Gobiernos locales; Instancias locales y centrales de regulación, control y planificación; Cooperantes, ONG´s
- ✓ Permite evaluar la gestión de los prestadores mediante el esquema de indicadores a fin de establecer recomendaciones de mejoramiento.
- ✓ Establecimiento de un benchmarking que aporte conocimiento a los Prestadores a traves de mejores ejemplos.



Dificultades alimentar el SI

- ✓ La falta de una **cultura de generar información** y presentar informes por parte de los prestadores.
- ✓ **Dificultad por TRC** para alimentar el sistema por razones de carga de trabajo, debilidad informática, rotación de personal, baja autoridad etc. 28% certificados.
- ✓ **Carencia de facilidades de laboratorio** para análisis por parte del prestador, además no se cumplen con la periodicidad requerida.



Debilidades

- ✓ **Falta de un mecanismo de incentivos** a prestadores y TRC que si informan periódicamente.
- ✓ **Insuficientes recursos** por parte del Ente Regulador para prestar servicios de supervisión, vigilancia y asesoramiento.
- ✓ Falta de recurso humano y financieros suficientes para la revisión de la **calidad de la información** que periódicamente se carga así como su análisis.

GRACIAS



www.ersaps.hn, www.facebook.com/ersaps, www.youtube.com